
平成31年度 第2回午前

桐蔭学園 中等教育学校 学力検査問題

社 会

平成31年2月2日 施行

注意事項

1. 試験開始の合図があるまで、この冊子の中を見てはいけません。
2. 机の上には、えんぴつ・シャープペンシル・消しゴム・受験票・座席券・時計以外のものを置いてはいけません。受験生どうしの貸し借りもできません。また、机の中には何も入れてはいけません。
3. けいたい電話は、必ず電源を切って、かばんの中に入れておいてください。
4. 問題冊子の印刷が見えづらかったり、ページが不足したりしている場合、また、えんぴつなどを落としたり、体の調子が悪くなったりした時は、だまって手をあげてください。
5. 問題冊子のあいているところは自由に利用してかまいませんが、どのページも切りはなしてはいけません。
6. 記述問題において、小学校で習わない漢字はひらがなで書いてもかまいません。
7. 問題は15ページまであります。
8. 問題冊子は持ち帰ってください。

1 次の文を読み、図と写真を見て、問題に答えなさい。

横浜の中心であるかんない関内地区は、幕末のころ、農業と漁業で生計をたてるわずか101戸の小さな村でした。アメリカ合衆国の要求にこたえ、開港したのが1859年でした。①現在の日本の大都市は、ほとんどが江戸時代には都市の機能を備えていましたが、横浜は明治時代から発展した都市なのです。

桐蔭学園が開校した1964年、横浜市あおぼの北部に位置する桐蔭学園の周辺地域（現在の青葉区）は、横浜市内でも、森林や農地が多く残る地域でした。しかし、その後、②急速な都市開発が進み、現在では住宅地が広がる地域になっています。

問1 下線部①について、次の表1は、東京都の特別区部と、人口の多い上位7市を示したもので、表中のA～Cには、横浜市、なごや名古屋市、きつぽろ札幌市のいずれかがあてはまります。（1）横浜市にあてはまるもの、（2）札幌市にあてはまるものをA～Cから1つずつ選び、記号で答えなさい。

表1

市	人口（万人）
東京都の特別区部（23区）	889
A	364
<small>おおさか</small> 大阪市	256
B	220
C	193
<small>こうべ</small> 神戸市	150
<small>ふくおか</small> 福岡市	148
X	143

（人口は、千の位以下を切り捨て）

（統計年次は2017年。二宮書店「データブック」より作成）

問2 表1中のXには、横浜市と隣り合っている市があてはまります。この市の名前を漢字またはひらがなで書きなさい。

問3 横浜港の貿易品目の変化をみると、横浜港の役割や、横浜市や周辺地域の産業の変化を知ることができます。次の表2のA～Cは、1940年、1960年、1980年のいずれかの横浜港の輸出品の上位4品目とその構成比(%)を示したものです。A～Cを年代の順(古い年→新しい年)に並べ替えなさい。

表2

A	
品目	構成比 (%)
生糸	34.5
機械類	8.9
自動車・部品	3.5
小麦粉	3.3

B	
品目	構成比 (%)
自動車	23.2
科学光学機器※1	4.2
テープレコーダー※2	3.0
ラジオ受信機	2.8

C	
品目	構成比 (%)
電気機器類	14.7
魚介類・加工品	12.1
衣類	7.0
鉄鋼	5.8

※1 レンズやカメラ類のこと

※2 磁気テープを利用した録音機械

(横浜税関ホームページ「横浜開港 150年の歴史」より作成)

問4 次の図1は、横浜市てつどうろせんもうの鉄道路線網とおもな駅の開業年を示したものです。図1を説明した文として適当でないものを、下のア～エから1つ選び、記号で答えなさい。

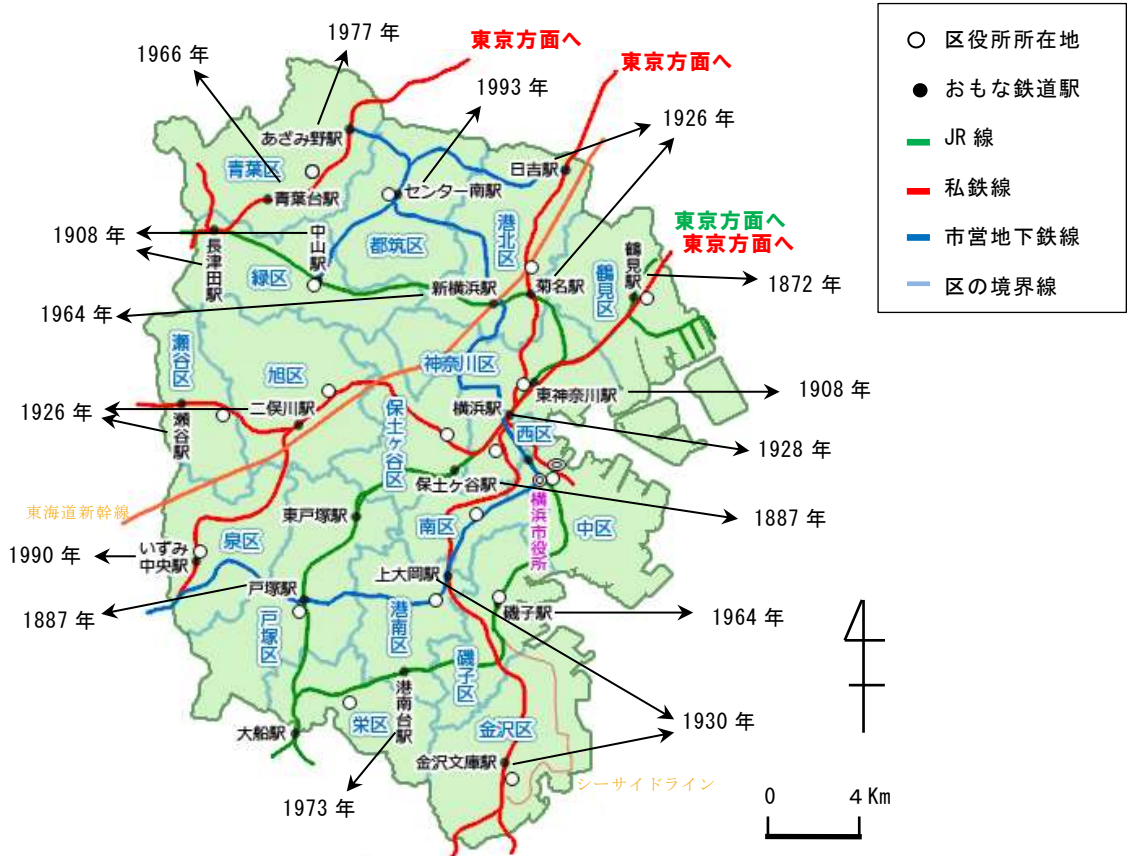


図1

(横浜市ホームページ「i-マップ」に加筆して作成)

- ア 開業年が古い駅は、昔の街道の宿場町など、鉄道開通よりも早くから都市機能を備えた地域に作られていることが多い。
- イ 横浜市の北部地域は、市内の他の地域と比べて、鉄道開通や駅の開業年が新しい。
- ウ 横浜市の西部地域は、鉄道が海岸に沿って南北に通っているが、東部地域では、山脈に沿って東西に通っている。
- エ 現在、横浜市のすべての区に鉄道が通っているが、横浜の中心部へ向かうよりも、東京方面へ向かう利用者が多い地域もある。

問題は次のページに続きます。

問5 下線部②について、次の図2は、桐蔭学園周辺地域の1906年と現在の地図を比較したものです。また、次の写真A、Bは、天気の良い8月のある日に、図2中のA、Bそれぞれの地域に見られる池の様子を写したものです。Aの池は、水をたっぷりとたたえていましたが、Bの池には、水がほとんどありませんでした。図と写真を見て、以下の間に答えなさい。

(1) 図2中のA、Bにみられる土地利用について説明した文として、適当でないものを次のア～エから1つ選び、記号で答えよ。

- ア A地域は、3方向が山に囲まれた谷の地形で、川の源流地域になっている。
- イ B地域は、起伏のほとんどない平坦な地形で、住宅地が広がっている。
- ウ 新旧地図を比較すると、A地域は都市開発が進んでおらず、昔から水田があることがわかる。
- エ 新旧地図を比較すると、B地域は住宅地開発が進み、新たに道路が造られたことがわかる。

※下の図2-Aは、右の図2上部(1906年の地図)のA部分を拡大したものです。図中の地図記号の **⏟** は、現在の地図記号の **||** と同じものを意味します。



図2-A

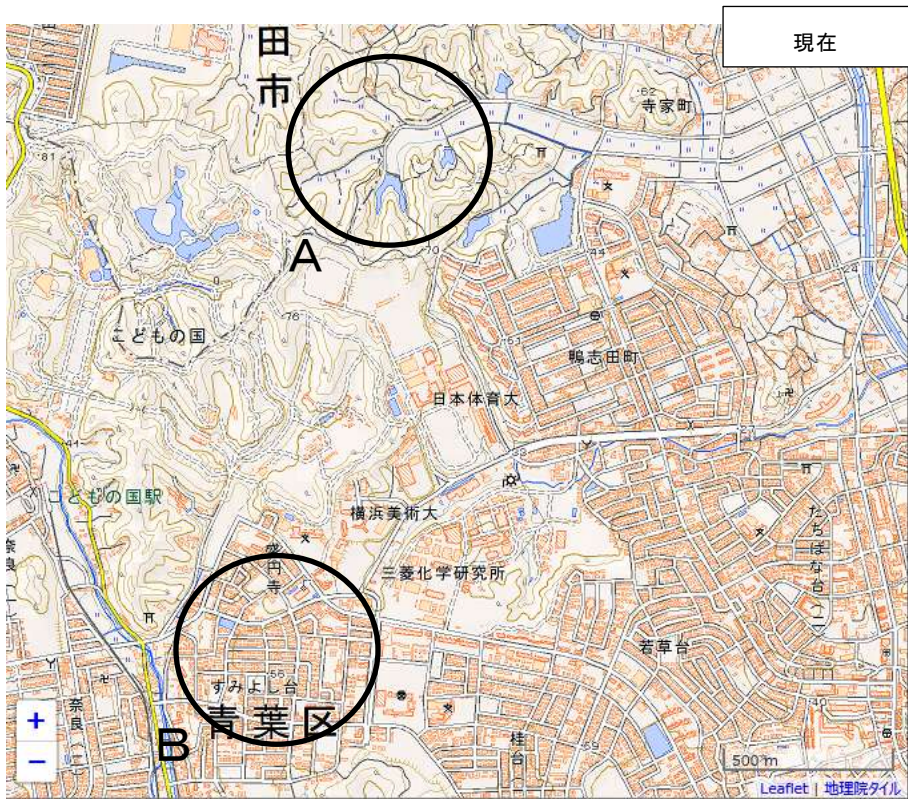
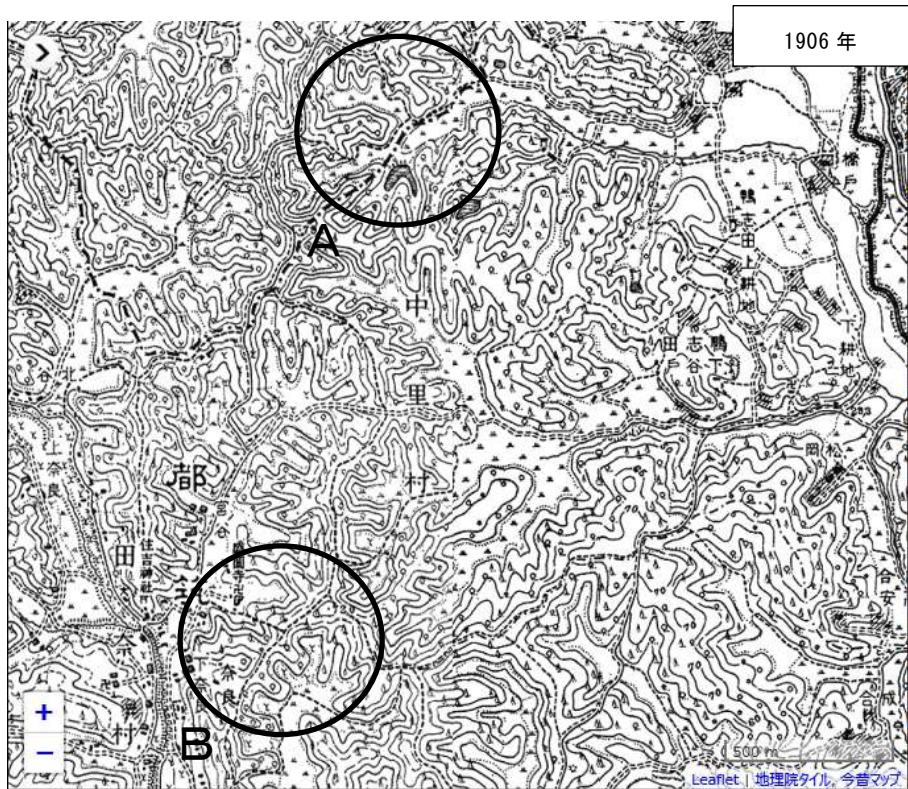


図2 「今昔マップ」に加筆して作成

(2) 図2中のAにみられる池(写真A)と、Bにみられる池(写真B)には、役割に違い^{ちが}があります。どのような違いがあるか、説明しなさい。解答欄の「Aの池は」、「Bの池は」に続けて文を書きなさい。



写真A



写真B

問題は次のページに続きます。

2 次の会話文を読み、スライドを見て、問題に答えなさい。

カゲ山君 : 僕は夏休みの課題であった、「地域の歴史を調べよう」において、横浜市の関内周辺の歴史について調べました。スライド1とスライド2を見ると、この地域は、江戸時代以降に干拓されたことがわかります。

キリ子さん : 今の山手付近に①スライド3のように貝塚があったことがわかりました。その様子から海岸線が今の位置よりも内陸部にあったことがわかりました。また、私は地名にも注目して横浜周辺について調べてみました。

カゲ山君 : JRなどの駅名になっている関内という地名は特徴がありますね。

キリ子さん : はい、関外と呼ばれる地域もありますね。スライド4の吉田橋に江戸時代末期、②関所が置かれたことが、地名のもとになっているそうです。

キリ子さん : 私が関内について調べたところ、関内周辺は、③1650年ごろに干拓が行われ、その後、少しずつ開発が進んだことがわかりました。

カゲ山君 : 関内は、開国後に外国人居留地となって、④貿易の中心となりました。⑤スライド5のように、貿易に関係する条約にかかわった人物が、現在、みなとみらい地区を見下ろしています。

キリ子さん : ⑥貿易が始まったことにより、日本の人々の生活が苦しくなったそうです。その影響もあり、江戸幕府がほろびたことを知りました。

カゲ山君 : ⑦アメリカやイギリスは、関内を開港地にすることに反対していました。現在の京浜急行線神奈川駅付近を開港地とすることを希望していたようです。そのためスライド6のように神奈川駅付近の⑧本覚寺に⑨アメリカ領事館を置きました。

キリ子さん : 関内周辺は、⑩関東大震災とも深い関係があることがわかりました。関東大震災のときに、関内の横浜公園は避難地域となり、多くの人の命を救いました。復興においては、山下公園付近がさらに埋め立てられたことがわかりました。

カゲ山君 : 僕は、第二次世界大戦で⑪横浜大空襲があったことや、⑫戦後、ホテルニューグランドに連合国軍が滞在していたことを知りました。

スライド1 (開発前)



横浜市歴史博物館編
リーフレットより作成

スライド2 (開発後)



横浜市歴史博物館編
リーフレットより作成

スライド3 (横浜付近の貝塚)



神奈川県立歴史博物館資料より

スライド4 (関内付近の様子)



スライド5 (井伊直弼像)
い い なお す け



スライド6 (国道沿いの様子)



問1 下線部①について、明治時代にモースによって日本ではじめて発見された貝塚の名前を漢字2文字で答えなさい。

問2 下線部②について、1600年に行われた天下分け目の戦いの舞台も過去の関所跡でした。この天下分け目の戦いが行われたのは現在の何県ですか。次のア～エから1つ選び、記号で答えなさい。

ア 長野県 イ 三重県 ウ 岐阜県 エ 滋賀県

問3 下線部③について、1650年ごろに干拓が行われた理由として、どのようなことが考えられますか。次のア～エから1つ選び、記号で答えなさい。

- ア 大阪から物を運ぶため。
- イ 年貢収入を増やすため。
- ウ 宿場町を新たに置くため。
- エ オランダとの貿易を行うため。

問4 下線部④について、開港地を決定し貿易をはじめめるために結ばれた条約を漢字で答えなさい。

問5 下線部⑤について、写真の人物が暗殺された事件を、次のア～エから1つ選び、記号で答えなさい。

ア 坂下門外の変 イ 蛤御門の変 ウ 応天門の変 エ 桜田門外の変

問6 下線部⑥について、貿易が始まったことで、なぜ人々の生活が苦しくなったのでしょうか。その理由を答えなさい。

問7 下線部⑦について、神奈川を開港地として希望したのは、五街道の一つが通っていたからです。通っていた街道を漢字で答えなさい。

問8 下線部⑧について、現在は曹洞宗の寺院ですが、鎌倉時代に曹洞宗をひらいた人物について、次のア～エから1つ選び、記号で答えなさい。

ア 道元 イ 栄西 ウ 法然 エ 日蓮

問9 下線部⑨について、総領事として日本にやってきたアメリカ人は誰ですか。次のア～エから1つ選び、記号で答えなさい。

ア ケネディ イ リンカーン ウ ルーズベルト エ ハリス

問10 下線部⑩について、この出来事を忘れないようにするために制定された「日」を「何の日」とよびますか。漢字またはひらがなで答えなさい。

問11 下線部⑪について、東京大空襲^{とうきょうだいくうしゅう}後に横浜も大規模な空襲をうけました。その年は何年ですか。西暦^{せいれき}で答えなさい。

問12 下線部⑫について、当時、連合国軍最高司令官として日本の占領政策^{せんりょうせいさく}にあたった人物は誰ですか。カタカナで答えなさい。

3 次の表を見て、文を読み、問題に答えなさい。

表1 横浜市の収入（平成30年度）

あ	市税	市に住んでいる人が、市に払う税金	約8100億円
	けんぜいこうふきん 県税交付金	県に入った税金の中から市がもらうお金	約1000億円
	ちほうこうふぜい 地方交付税	入るお金が少ない市や町が国からもらうお金	約200億円
	その他		約700億円
い	国・県支出金	国や県からもらうお金の中で、何に使うかを国や県が決めているお金	約3800億円
	使用料および手数料	みんなが使うことのできる市の建物を使う人などが払うお金	約500億円
	その他		約1300億円
しまい 市債	道や公園、みんなが使う建物などをつくるために市が借るお金	約1700億円	
総額			約1兆7300億円

表2 横浜市の支出（平成30年度）

ふじょひ 扶助費	子どもや生活に困っている人のためのお金、保育所や幼稚園 <small>ようち</small> のためのお金、病気やけがをした人のためのお金など	約4900億円
じんけんひ 人件費	市役所などで働いている人の給料など	約3600億円
こうさいひ 公債費	今までに借りたお金を返すためのお金	約1900億円
ぎょうせい 行政運営費	市のサービスや建物などをみんなが利用できるようにするためのお金、横浜市にある会社に貸すお金、市役所を使うのに必要なお金など	約2500億円
その他		約4400億円
総額		約1兆7300億円

※ 表1・表2は、平成30年度「ハマの台所事情」やさしい日本語版
（横浜市財政局財政課）より作成

先生：左の表1・表2は、横浜市の①予算についてのものです。予算とは、1年の収入（入るお金）と②支出（使うお金）の予定です。収入は大きく3つに分けることができます。使いみちが先に決まっている特定財源、市が使いみちを決める一般財源、そして長い間使う建物をつくるためなどに市が借りる市債です。

生徒：③市はお金を借りて仕事をしているのですね。市が集める税金だけでは足りないということでしょうか。

先生：お金が足りないことは、横浜市以外にも、全国の市町村で問題になっています。足りないお金を集める1つの方法として、④「ふるさと納税」という制度が注目されています。

問1 表1の空欄「あ」にあてはまる最も適切な語句を、漢字またはひらがなで書きなさい。

問2 下線部①について、横浜市の予算を決定するのはどこですか。次のア～エの中から正しいものを1つ選び、記号で答えなさい。

ア 神奈川県知事 イ 横浜市長 ウ 神奈川県議会 エ 横浜市議会

問3 下線部②について、横浜市がおこなっている仕事は、次のA～Cのどれですか。下のア～クの中から正しいものを1つ選び、記号で答えなさい。

A 家庭ゴミの処理 B 下水道の整備 C 消防

ア Aのみ イ Bのみ ウ Cのみ

エ AとB オ AとC カ BとC

キ AとBとC ク 全てやっていない

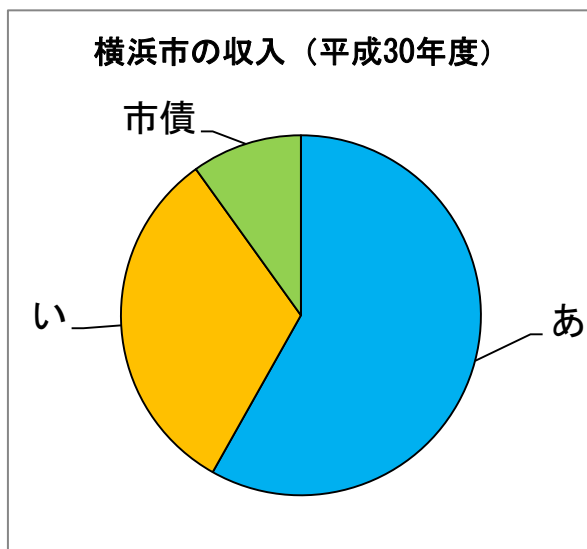
問4 下線部③に関連して、横浜市はこれまでもお金を借りながら活動をしています。横浜市が返さなければならない借金の残りの額は、前年度に比べて、平成30年度は増えたか、減ったか、どちらだと考えられますか。また、あなたがそう考えたのはなぜですか。その理由を、表の数値を用いて説明しなさい。

問5 下線部④のふるさと納税についての文章として、適当でないものを次のア～エの中から1つ選び、記号で答えなさい。

- ア ふるさと納税では、自分が幼いときにすごした地方自治体以外のところに寄付をすることはできない。
- イ ふるさと納税によって寄付をしたら、その額に応じて、自分が払う税金を軽くしてもらうことができる。
- ウ ふるさと納税によって寄付をすると、その地域の特産物などを、返礼品として受け取ることができる。
- エ 高額な返礼品が問題となり、ふるさと納税について担当している総務省が対策に乗り出している。

問6 次の円グラフは、横浜市の収入の割合をまとめたものです。この円グラフを参考にしながら、解答用紙の円グラフに1本の線をつけくわえて、横浜市の支出の割合をあらわす円グラフをつくりなさい。

(解答欄の円の上には、10等分の目印をつけてある。この目印を参考にしながら、円グラフを完成させること。なお、金額や割合を円グラフに記入する必要はない。)



問題は以上です。

社会解答用紙

(第2回午前入試)

教室番号	座席番号	受験番号	氏名

合計

(注意 (イ) ※のらんには何も書かないこと。
 (ロ) 答えは、数字やア、イ、ウなどの記号をまぎらわしくないようにきちんと書くこと。
 (ハ) 句読点も字数に数えて答えること。
)

1

問1	問2	問3	問4	問5
(1)	(2)			(1)
	市	→ →		

※

問5 (2)
Aの池は、
Bの池は、

2

問1	問2	問3	問4	問5
	貝塚		条約	

※

問6

問7	問8	問9	問10	問11	問12
				年	

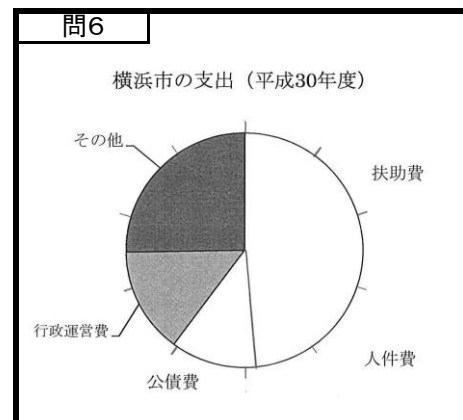
3

問1	問2	問3

問5

※

問4



じょうぎ
 ※定規を使わずに線を引くこと。